

MARSH RISK CONSULTING
SEE RISK MORE CLEARLY

MARSH
SOLUTIONS...
DESIGNED, DEFINED, AND DELIVERED.



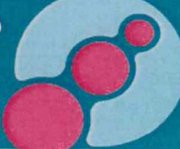
Lunedì 29 Gennaio 2018
€ 2,90 in Italia

www.ilssole24ore.com

DEL LUNEDÌ

Primo Numero Spesa in A.P. D.L. 10/2/2011
L. n. 1/2012 art. 1, c. 133/134
Aut. Min. Giust. n. 1/10000/2012

Telefisco 2018



GIOVEDÌ SPAZIO AI CHIARIMENTI DI MEF, ENTRATE E GDF
Dall'Iva agli ammortamenti
gli esperti spiegano il Fisco 2018

Servizi in Norme e Tributi - pagine 20 e 21



MERCOLEDÌ
MULTE ONLINE, PATENTE A PUNTI
E AUTOVELOX: GUIDA AL CODICE DELLA STRADA
A € 9,90 nuovi più il trasporto

In vigore da gennaio gli aumenti retributivi - La guida per gestire il rapporto domestico

Contratti, voucher e paghe: le novità per colf e badanti

Triplicati gli addetti ai lavori di cura, sempre più italiani

Le famiglie che si avvalgono dell'aiuto di colf, badanti e baby sitters devono consegnare bene paga rivista con l'adeguamento annuale delle retribuzioni scattato il 1° gennaio. L'operazione coinvolge ormai i lavoratori domestici regolari, quasi tutte donne, una su quattro italiana (in as-

umento), con una percentuale di badanti al 43%, il triplo in valore assoluto rispetto al 2007. Occorre dunque conoscere le regole di questi rapporti di lavoro dall'assunzione ai nuovi voucher per le attività occasionali, fino alla chiusura dei conti.

L'ASSINZIONE
Con il libretto di famiglia 5mila euro annui

GLI AUMENTI
Paga da alzare per chi applica tariffe sindacali

Rosario Nello - pagina 3 e 3

Massimo Bricciani - pagina 2

Alessandro Rota Porta - pagina 3

L'identikit di chi aiuta in casa

| | Lavoratori | Età media | Maschi | Femmine | Italiani | Stranieri |
|----------------|------------|-----------|--------|---------|----------|-----------|
| BADANTI | | | | | | |
| 2007 | 145.814 | 43,2 | 5,1% | 94,9% | 8,0% | 92,0% |
| 2016 | 379.046 | 48,6 | 7,2% | 92,8% | 19,8% | 80,2% |
| | ↑ | ↑ | ↑ | ↓ | ↑ | ↓ |
| COLF | | | | | | |
| 2007 | 420.307 | 40,4 | 13,7% | 86,3% | 25,1% | 74,9% |
| 2016 | 487.272 | 45,7 | 15,5% | 84,5% | 29,0% | 71,0% |
| | ↑ | ↑ | ↑ | ↓ | ↑ | ↓ |

Fonte: Fondazione Monaca su dati Isp

BANCHE E TITOLI DI STATO. OGGI LA PROPOSTA DELLA TASK FORCE



Il piano «super bond» per fare avanzare l'Europa

di Philip R. Lane

L'Europa è ripartita. La ripresa economica è robusta. Da un decennio non si registrava una crescita così elevata. Non è tuttavia il momento di abbassare la guardia. La moneta unica è stata un successo, ma ci sono lacune nel quadro di riferimento. L'unione monetaria resta incompleta.



quindi amplificati dalle fragilità preesistenti a livello locale, anziché essere mitigati da un mercato unico ben funzionante in cui gli investitori condividono i rischi. Una delle catene è che le banche tendono a detenere un eccessivo ammontare di obbligazioni sovrane emesse dai rispettivi Stati.

Philip R. Lane è direttore della High Level Task Force on safe assets del G20 e governatore della Banca centrale d'Irlanda.

Continuare - pagina 10

TECNOLOGIE

Cybercrime, costi e difesa di un'impresa sotto attacco

A quanto ammontano i danni causati da un cyber attacco a una media impresa del manifatturiero? Quanti possono essere i giorni di produzione persa a causa di un blocco totale dei sistemi e delle piattaforme di indagine? Dopo quanto tempo la smart factory può essere in grado di ripartire? Abbiamo provato a stimolare, con l'aiuto di esperti in cybersecurity e dell'industria, i tempi e i costi per il ripristino di computer e attrezzature, ipotizzando le ricadute per il personale interno. Sono anche state considerate le conseguenze per clienti e fornitori su cui ricadono le conseguenze del blocco della produzione. Il costo totale è proporzionato al numero delle settimane di stop e può arrivare a una ventina di milioni di euro. La minaccia di un blocco dell'attività per estorcere denaro è concreta. Ora è il momento della crescita e la cultura della sicurezza in azienda.

Enrico Nello - pagina 10

Procedura automatica solo per sette profili - In Italia avanza la tessera elettronica

Professionisti senza frontiere

In dieci anni riconosciuta la qualifica Ue a 500mila cittadini

Circa 500mila professionisti senza frontiere negli ultimi dieci anni, con un aumento del 50% dal 2007 ad oggi. È l'effetto della direttiva approvata nel 2005 e aggiornata nel 2014 per facilitare il riconoscimento delle qualifiche in Europa. Un puzzle ancora incompleto che Bruxelles sta cercando di ricomporre.

qualifiche, grazie ai requisiti minimi formativi armonizzati. Per le altre professioni esiste una procedura generale che richiede più controlli e tempo. Da due anni esiste poi un percorso elettronico alternativo a quello standard: la tessera professionale europea valida solo per cinque profili. In Italia non sono state finora rilasciate 400. Intanto la Commissione Ue ha proposto nuove misure per ridurre e prevenire gli ostacoli ancora esistenti.

CONTRIBUTI NON VERSATI

Effetto crisi: più morosità per le casse degli autonomi

429
Miliardi evasi nel 2016

Mazzoli e D'Avà - pagina 4

LA RESPONSABILITÀ DELLA FAMIGLIA

Se il figlio s'inventa i bulli, i genitori pagano

di Marisa Marraffino

inventarsi di essere vittima dei bulli può costare caro ai genitori del minore che ha merito. Bischiòno infatti di dover risarcire i danni a chi è stato ingiustamente accusato di bullismo.

È successo in Liguria: il Tribunale di Savona - con la sentenza 79 del 22 gennaio - ha condannato il padre e la madre di un ragazzo a pagare 7.800 euro a titolo di danno morale al mi-



zione dei tre autori, uno dei quali aveva compiuto 15 anni e poteva quindi essere imputabile. Il presunto autore in quell'occasione aveva dovuto nominare un avvocato ed era stato interrogato, essendo indagato per rapina, estorsione, lesioni e porto d'armi. Un capo di imputazione altamente, se non fosse che dopo qualche giorno la presunta vittima ha ritrattato, dichiarando di essersi inventato ogni cosa.

Continuare - pagina 8

ATHISON
MADE IN ITALY DAL 1911

Le valigie di Athison

www.athison.com

L'esperto risponde

LITI TRIBUTARIE
Nuovo tetto a 50mila euro per il reclamo mediazione

Dal 2018 il reclamo-mediazione si applica alle controversie con il Fisco e altri enti per somme tra 50mila e 50mila euro. Il reclamo, che deve essere presentato entro i termini per il ricorso, può riguardare atti notificati o rimborsati da uno o più enti e si applica anche in sede di arbitrato. Il fascicolo dell'Esperto risponde ne approfondisce modalità, tempi e valori.

Tessera in Norme di Tributi

ISEE
il nuovo del 2018

Guida pratica all'ISEE 2018
L'ISEE 2018 cambia il modo di calcolare il reddito e i redditi. Scopri come il tuo ISEE cambia con il nuovo del 2018.